

Air Into Material System

Air Blow Feeder

流動式粉粒体空気輸送装置

(PAT)

エアー・ブロー・フィーダー

RAF-U RAF-S
RAFB-U RAFB-S

Air Into Material System

Air Blow Feeder

流動式粉粒体空気輸送装置

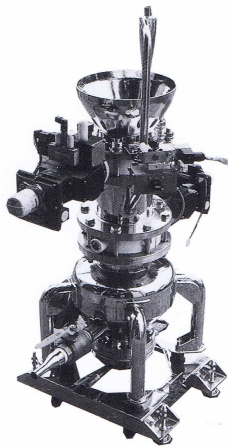
エアー・ブロー・フィーダー

湿粉・乾粉や、水も運ぶ
空気輸送システム。

粉粒体空気輸送の最高峰を目指し、高度な技術を駆使して開発された輸送機です。

特殊な流動式・低・中圧・圧送型輸送機

(PAT)



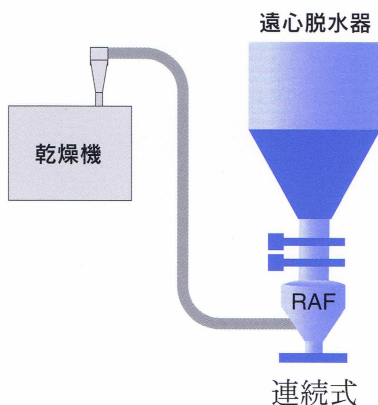
- むれた粉粒体・不定形・高比重・超微粉も安定輸送ができます。
- 輸送物、物性に合わせ、高・低圧輸送、高・低濃度輸送が自由に設定できます。
- 全て $2\text{kg}/\text{cm}^2$ 以下の空気圧力で長距離輸送もできます。
- 輸送物を水に切替え洗浄を行った後エアーを流し乾燥させ、洗浄作業が簡単におこなえます。
- 使用空気量が少ない為、装置がコンパクトにまとまります。
- 完全排出型で装置内残量は、ありません。

輸送量・輸送速度が自由にコントロール

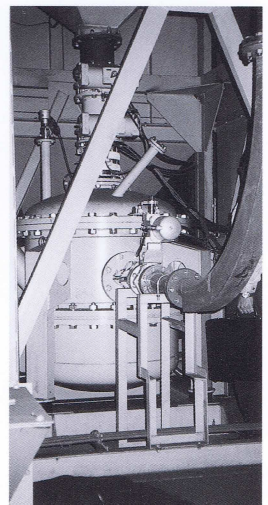
(PAT)

- 比重差が大きい混合粉体も分離無く輸送できます。造粒品等も低速で輸送することにより結晶の破碎を微小に輸送できます。

シンプルで、親切的使いやすい構造



- 連続輸送式と、バッチ式、バッチ連続式が有ります。使用目的に合わせた自由な計画が可能です。
- 計量輸送も可能で、複数の目的場所に輸送ができます。
- 密閉回路輸送で、品質管理・作業環境改善・コストダウンに威力を発揮します。
- 既設の工場等でも、少ないスペースに設置できます。

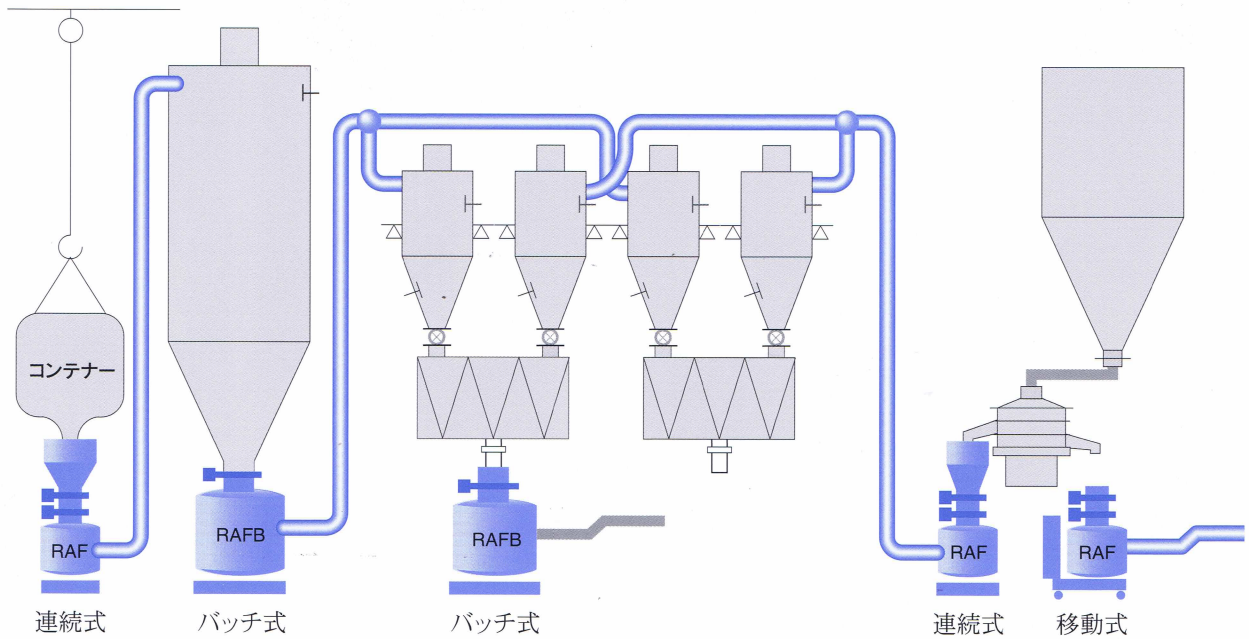


バッチ連続式 (10Ton/Hr)

● 簡単洗浄

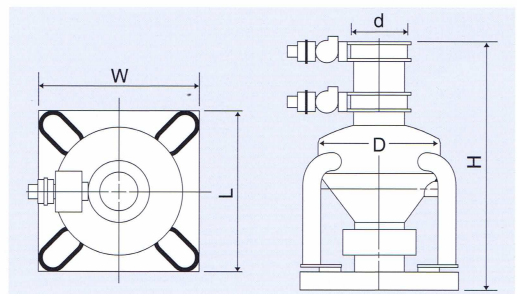
分解なしで、サニテーション効果の高い、水・湯洗浄が可能です。

自動運転フローシート



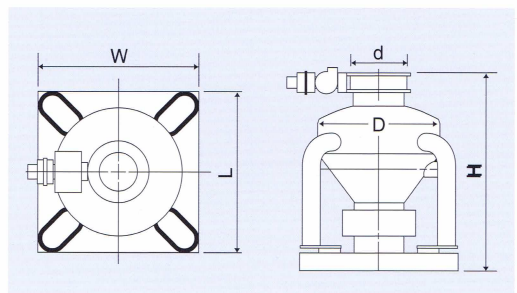
RAF 連続輸送式寸法

型番	H	W×L	D	d	輸送量 kg/Hr
RAF-3	780	450	300	150	~300
RAF-5	840	450	300	200	~500
RAF-10	1000	500	350	200	1000
RAF-30	1200	660	500	350	3000
RAF-50	1400	800	600	400	5000
RAF-100	2000	1000	800	500	10000
RAF-150	2200	1000	800	550	15000



RAFB バッチ式・バッチ連続式

型番	H	W×L	D	輸送量 kg/回	輸送量 kg/Hr
RAFB-3	540	450	300	10	~300
RAFB-5	600	450	350	17	~500
RAFB-10	680	660	500	33	1000
RAFB-30	900	800	600	100	3000
RAFB-50	1200	1000	800	170	5000
RAFB-100	1450	1200	1000	330	10000
RAFB-150	1700	1200	1000	500	15000



適用例

食品	湿塩・上白糖・三温糖・グラニュー糖・粉糖・調味料・小麦粉・コンスターチ・ミックス粉・穀類・穀粉
化学	樹脂類・農薬・毒物・重炭酸水素アンモニウム・次亜塩素酸カルシウム
金属	酸化鉄・酸化チタン・フェライト・マグネシウム・マンガン鉱石・鉄粒・ミルスケール・亜鉛華
窯業	炭カル・フライアッシュ・セメント・石炭・クリンカー・カオリン・研磨剤・シリカ・珪砂・セラミックス
その他	染料・医薬品・顔料・活性炭・飼料・ダスト

実績例

輸送物	見掛け比重	粒径	輸送距離		輸送能力
			垂直(m)	水平(m)	
湿塩	1.2	0.5~1mm	20	50	15T/Hr
粉碎岩塩	1.1	0.1~5mm	5	50	4T/Hr
上白糖	0.83	0.5mm	4	10	3T/Hr
粉糖	0.7	50 μ	4	14	3T/Hr
グラニュー糖	0.85	0.3mm	6	60	6.5T/Hr
ミックス粉	0.5	20 μ	4	10	4T/Hr
精米 水洗1分後	0.8		4	25	3T/Hr
塩化カリウム	1.44	0.5mm	4	10	1T/Hr
重炭安	0.7	400 μ	20	50	4T/Hr
メラミン	0.6	20 μ	5	40	9T/Hr
酸化鉄	3	1~10mm	30	230	15T/Hr
鋳物砂	1.4	1mm	6	80	16T/Hr
研磨剤	0.8	1~5 μ	6	25	5.5T/Hr
研磨剤	0.76	30 μ	2	10	1T/Hr
樹脂ペレット	0.4	5mm	5	25	3T/Hr
ゴムペト		6mm	4	20	1.2T/Hr
農薬	0.7	2mm	6	50	5T/Hr
醗酵堆肥	0.6	不定形	5	45	6T/Hr

代理店

製造元

RYOKO

菱興産業株式会社

〒851-3101 長崎県長崎市西海町2167番地1

TEL (095) 884-1829 FAX (095) 884-3255

http://www.a-ryoko.co.jp E-Mail : inform@a-ryoko.co.jp

東京営業所 / 東京都中央区日本橋本町3丁目8番7号
東亜ビル3F

〒103-0023 TEL (03) 3669-6325

エア-ブロー-フィーダー機種設定-輸送テスト指示書

(空気輸送機)

平成 年 月 日

〒851-3101

長崎県長崎市西海町 2167 番地 1

菱興産業株式会社行

TEL: 095-884-1829 FAX: 095-884-3255

御社名

御住所 〒

TEL

FAX

御担当者

1 搬送物・物性

1 品名 :

2 真比重 :

3 嵩比重 :

4 粒径 :

mm・ μ ・mesh

5 品温 :

6 含水率 :

7 安息角 :

8 流動性 :

9 附着性 :

10 その他 :

2 能力

1 搬送量 : /min・ /H・ /D・ /バッチ

2 搬送距離 : 垂直・高さ m ・ 水平 m

3 運転時間・回数 :

3 その他

コンタミネーション・粉碎・毒性・国外仕様等特別等、ドキュメントを要するものは御知らせ下さい。

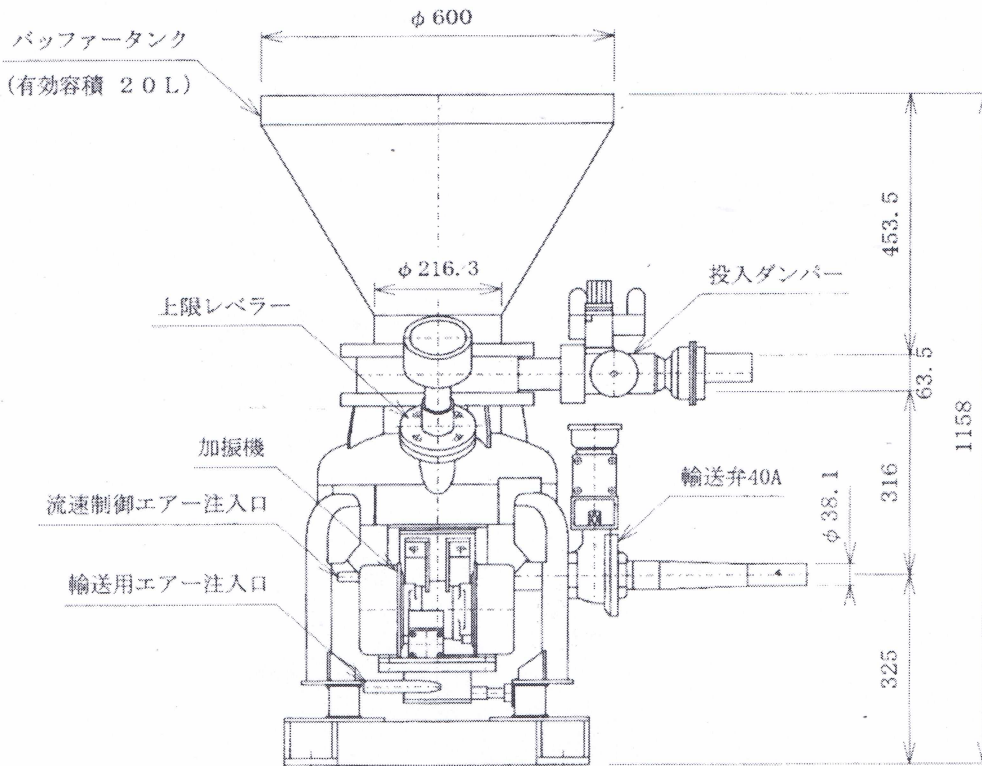
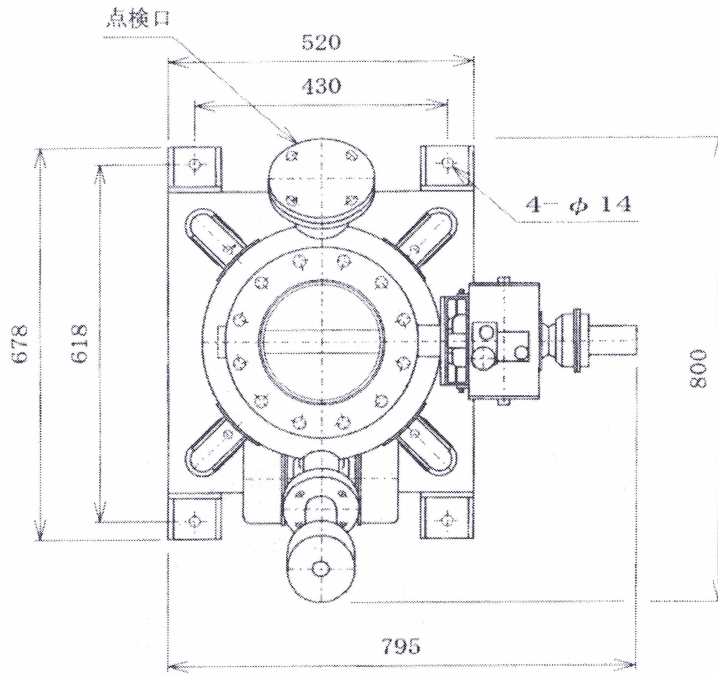
できるだけ詳細に御記入を御願います。

4 輸送元・輸送先の状況(計画)

流動型圧送式(エアブローフィーダー)と吸引式の特長

RYOKO

	吸引式	流動型圧送式(エアブローフィーダー)
輸送圧力	～-300mmAq	0.4～1.9Kg/cm ² (高圧も可)
輸送距離	～30m ×短距離輸送に限られる	～1,000m ○短距離・長距離 可
輸送量	通常 ～1Ton/Hr ×少量輸送に限られる	～30Ton/Hr 以上も可 ○少量輸送・大量輸送 可 ○ダクト許容範囲内輸送量調節可
輸送空気源	ファン・ブロワー ～真空度が高くなると空気密度が低下し、効率が悪い	コンプレッサー ○乾燥空気が簡単に保たれる
輸送対象物	×乾燥物・流動性が良い物だけに限られる	○湿・乾 粉・粒体や、高比重、不定型、流動性不良品も 可
輸送速度	15～30m/sec ×輸送管の摩耗が多い ×粒子の破碎が多い ×混合物は比重差による分離大	4～20m/sec ○輸送管の摩耗が少ない 1/6～1/10 ○粒子の破碎が少ない ○比重差による分離が少ない ○輸送量一定で輸送速度調節可
混合比	0.1～8 ×輸送効率が低い	15～150 ○輸送効率が高い ○調節可能
衛生管理 雑菌・異物混入・洗浄	×空気量が多い為、高性能な対策が難易で雑菌・異物が混入する危険がある。 ×洗浄は完全に分解が必要	○乾燥空気が容易・除菌フィルター等で、無菌状態で輸送が出来る。 ○水・湯も輸送できる為、装置内部全体も簡単に洗浄可能
投入部のシール対策	○開放ホッパーから連続吸引が可能 ○複数の場所からの輸送が容易(同時は不可)	×背圧が高い為高性能シールが必要 ×連続投入は費用が高くなる ×複数の場所からの輸送は少量輸送だけ
輸送ダクト 固気分離装置	×ダクト口径が大きい ×空気量が多い為、装置が大きい	○ダクト口径が小さい ○空気量が少ない為、装置が小さく簡単 ○ホッパーへそのまま放出も可能な場合もある
排出部(輸送先)	×複数の場所への輸送は、少量輸送だけ	○複数の場所への輸送が可能
排出部のシール対策	×高性能な物が必要	○簡単な物で可能



1										
符号	名称	部品番号		材質	数量	重量(個)	備考			
工事番号	様	工事名称		湿塩空気輸送装置						
承認				空気輸送機 (1TON/Hr) 計画図						
検図										
設計										
製図										
尺度	S-1/10									
作図	年	月	日	菱興産業株式会社	図面番号	RAFB-10-(21-40)-SUL-3				