

Bio Compo

バイオコンポ

有機質資源化システム



RYOKO 菱興産業 株式会社

有機物コンポストシステム

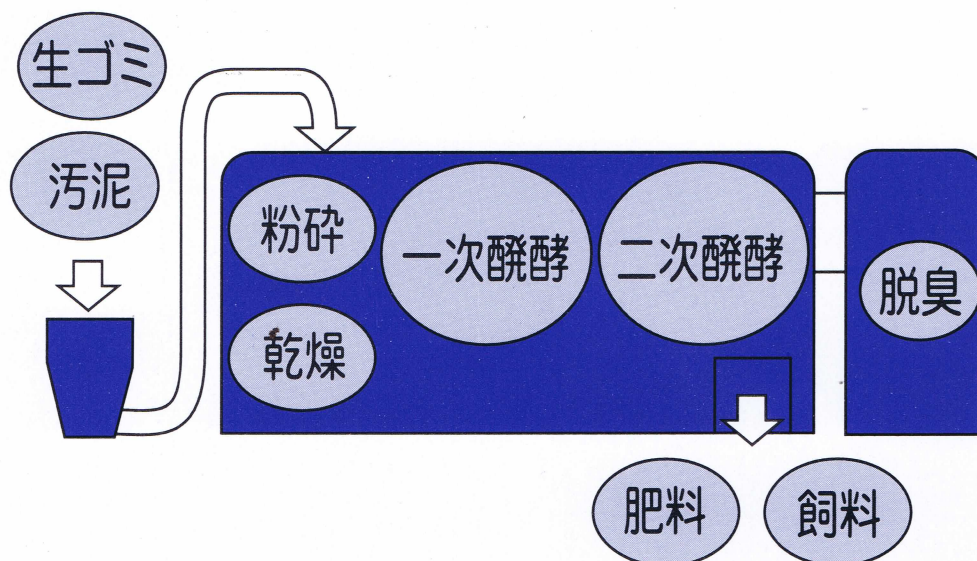
ユニット型醗酵装置 (少量100~1500kg/日)

バイオコンポは、生ゴミ・屎尿汚泥・畜糞・廃魚・生あら等有機廃棄物を、一台の装置で、粉碎・乾燥を行い、水分・温度管理等、酸化的醗酵条件を機械装置によって、人為的に作り、短期間で良質の有機肥料・飼料を造る装置です。

構造・原理

- 装置は、処理物・処理量・目的によって、[前処理専用型] [一次醗酵型] [二次醗酵(完熟)型] を、ご用意致します。
- 前処理が済んだ処理物は、しっとりした[オガクズ]状態で直ちに醗酵が、始まります。
- 完熟した処理物は、良い香りがする良質堆肥になります。
- 一次醗酵が完了した、処理物を乾燥させる事により、保存可能な飼料原料に成ります。
- 廃魚・生アラで魚粉を造る事も可能です。

フローシート



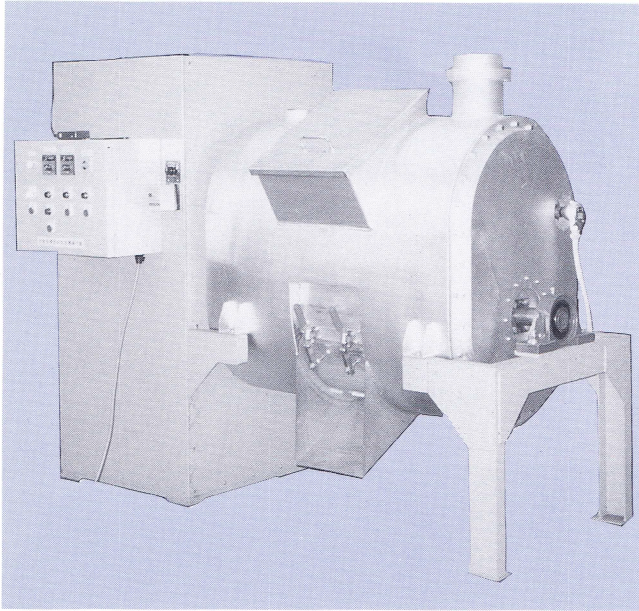
私達は、先人が残してくれた、人類・動物・植物の生命の源である、大切な、海・山・川の豊かな自然環境を、戦後急速な技術革新と、経済の発展と共に壊し続けて来ました。

誰もが、身の回りに起きている環境の変化に不安を感じながら、ダイオキシン等に汚染された食物を、日常体に取り入れているのが現状です。

子供や、孫達の時代にはこの日本や地球はどうなっているのでしょうか。

今こそ、私達はもっと真剣にこの問題に取り組み、有機物・樹脂・金属等廃棄物を最も安全な処理及びリサイクルシステムを確立し、美しい自然環境を永遠に残す義務と、責任があるのです。

Bio Compo

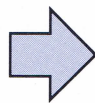


特 長

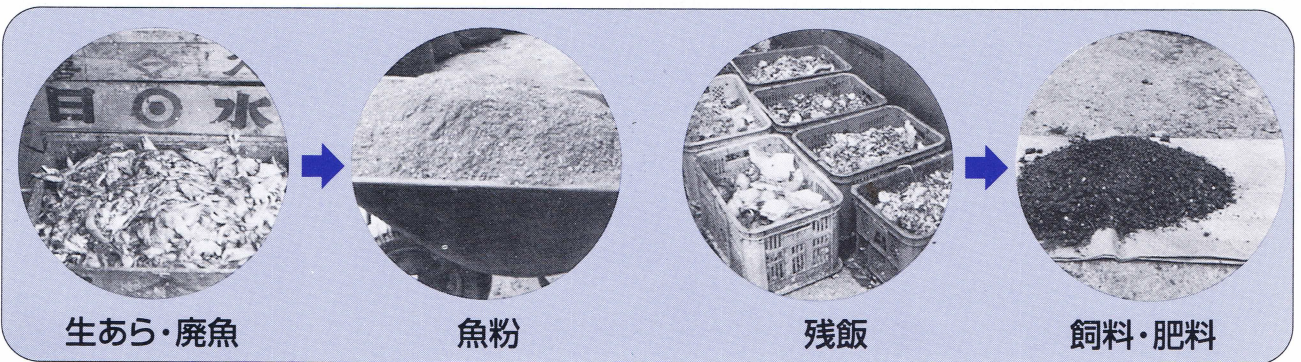
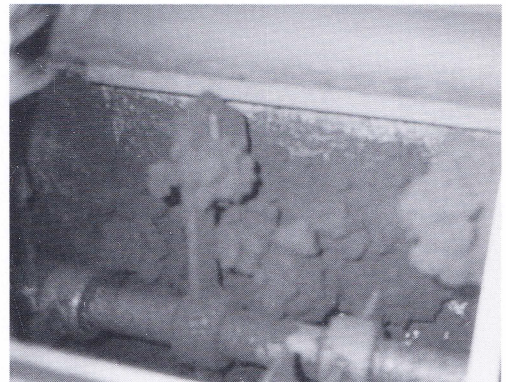
1. 温度・水分等最良の醗酵状態がコントロール機能にて簡単に設定できます。
2. 特殊な粉碎機構により処理物は、粒の揃った細粒となり醗酵分解を助けます。全体にまんべんなく攪拌されます。(PAT・P)
3. 1ヶ所集中排出方式で排水時間も短く作業が簡単です。(PAT・P)
4. コンパクトな設計で狭い場所に設置可能です。
5. 大きな投入口により、作業がしやすい。
6. 堅牢な設計。

用 途

1. 食品残滓
2. 食品加工廃棄物
3. 畜糞尿
4. 水処理スラッジ
5. 尿尿汚泥
6. せん定枝



土壤改良材
肥料
飼料



仕 様

形 式	ケーシング 容 量	高 さ	幅	全 長	重 量	動 力	燃料消費量
RK-FM 100	0.5m ³	1,530mm	800mm	2,000mm	800kg	200v 3.8kw	1.2ℓ/H
500	1.2m ³	1,600mm	1,000mm	2,800mm	1,800kg	200v 5.6kw	4ℓ/H
1,000	2.4m ³	1,700mm	1,400mm	4,500mm	2,500kg	200v 12kw	4ℓ/H
1,500	3.0m ³	1,800mm	1,600mm	4,800mm	2,900kg	200v 16kw	8ℓ/H

営業品目

混合機

リボンミキサー
V型混合機
ダブルコーンミキサー
パンドラムミキサー
ジャケット付ミキサー
バグミキサー

乾燥機

スプレードライヤー
ロータリードライヤー
直火式ロータリードライヤー

粉碎機

高速度粉碎機
スーパーターボミル

分級器

円型振動ふるい
除鉄器

測定器

乾燥分級器(ドライ・シフター)

定量供給装置

粉体定量供給機
液体定量供給機

輸送機器

急傾斜コンベヤー
垂直コンベヤー
スクリュウコンベヤー

空気輸送機器

高濃度空気輸送器
低圧吸引式空気輸送器
粉粒体散布器
サイクロンコレクター
バッグフィルター

その他

集塵装置
逆洗浄式ストレーナー
排魚処理用魚粉製造機
食品残渣処理機
畜糞醱酵用攪拌機
空缶処理機

代理店

製造元 **RYOKO**

菱興産業株式会社

〒851-3101 長崎県西彼杵郡琴海町西海郷2167番地1
TEL (095) 884-1829 FAX (095) 884-3255
<http://www.a-ryoko.co.jp> E-mail: info@a-ryoko.co.jp
東京営業所/東京都新宿区四谷1丁目10番2号(長崎県東京産業支援センター203)
〒160-0004 TEL (03) 3350-3678
大阪営業所/大阪市北区梅田1丁目11番4-1100(大阪駅前第四ビル11階10号室)
〒530-0001 TEL (06) 4799-9511 FAX (06) 4799-9011